

ΟΔΗΓΙΕΣ SAMSUNG ML-4050, 4550, 4551

ΠΡΟΣΟΧΗ: Δεν αναλαμβάνουμε καμία ευθύνη ότι η κασέτα σας θα δουλέψει. Η επιτυχία της επαναγέμισης εξαρτάται αποκλειστικά από την ποιότητα του δοχείου του εκτυπωτή, του προσεκτικού καθαρίσματος και ξαναγεμίσματος του.

Για να έχετε καθαρές εκτυπώσεις χωρίς προβλήματα σας συμβουλευόμαστε να καθαρίσετε την κασέτα από το παλιό τόνερ που έχει μείνει. Για μέγιστη ποιότητα είναι σημαντικό να μην αναμιχθούν τόνερ διαφορετικών κατασκευαστών.

REQUIRED FOR A SUCCESSFUL REFILL:

Toner
1 funnel cap
1 hole plug
Toner Hole Making Tool

Requires Replacment Chip

General Refilling Procedures:

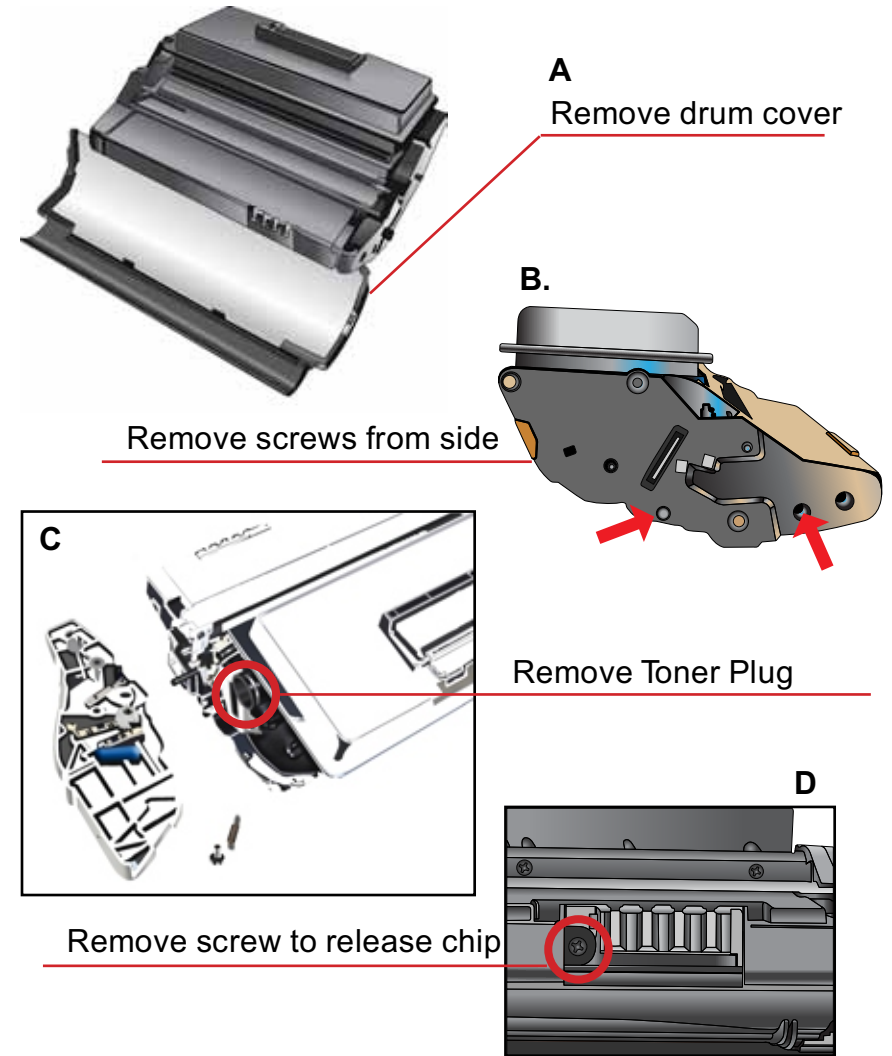
Looking at Illustration A, remove the drum cover from the cartridge. The drum cover can be easily be removed by pulling the hinges away from the cartridge on each side. Once the drum cover has been removed, you can start to unscrew the two screws shown in illustration B.. This will release the side cap and allow you access to the toner hopper plug as shown in Illustration C.

Remove toner hopper plug and empty any toner left inside the cartridge (mixing two different brands of toners could result in bad printing, or rare discoloration in your prints).

Before opening the bottle of toner, turn it upside down and tap it on a table to loosen the toner and allow it to fow freely. Remove the cap and pull the seal off the bottle. Attach the funnel cap making to sure it is on tightly. Tilt the cartridge at a 45 degree angle and then the funnel cap toward the filling hole and insert it into the hole. If the toner stops fowing before the cartridge is full, simply remove the toner, close the cap, turn the bottle upside down and tap it on a table. Once you are done refilling this cartridge, place the sealing plug back in its place and use duct tape or electrical tape to seal up any necessary cracks on the plug.

Remember to replace the old chip. The chip can be replaced in the chipby removing the screw shown in illustration D. Once the screw is removed, you carriagecan remove the chip and replace it with a new one.

Your cartridge should now be ready for use.



Οδηγίες ασφαλείας για την χρήση Τόνερ Το τόνερ μπορεί να είναι τοξικό. Το τόνερ πρέπει να το κρατάμε μακριά από παιδιά κάθε ηλικίας. Η εισπνοή του τόνερ πρέπει να αποφεύγεται σε κάθε περίπτωση. Να γεμίζεται το τόνερ όχι σε κατοικίες αλλά σε εξωτερικό χώρο. Να εργάζεστε με προφυλάξεις και συγκεντρωμένα και μην εισπνέετε την σκόνη. Για μεγαλύτερη ασφάλεια συνιστούμε να έχετε παράλληλα μια ηλεκτρική σκούπα να δουλεύει κοντά στο σημείο που γίνεται η χρήση ώστε να απορροφά τα αερόβια σωματίδια. Για την προφύλαξή σας να χρησιμοποιείτε προστατευτικά γάντια. Αν υπάρχει να χρησιμοποιείτε προστατευτική μάσκα εισπνοής. Σας συμβουλευόμαστε να ακολουθείτε τις παραπάνω προστατευτικές οδηγίες.

ΠΡΟΣΟΧΗ: Δεν αναλαμβάνουμε καμία ευθύνη ότι η κασέτα σας θα δουλέψει. Η επιτυχία της επαναγέμισης εξαρτάται αποκλειστικά από την ποιότητα του δοχείου του εκτυπωτή, του προσεκτικού καθαρίσματος και ξαναγεμίσματος του. Για να έχετε καθαρές εκτυπώσεις χωρίς προβλήματα σας συμβουλευόμαστε να καθαρίσετε την κασέτα από το παλιό τόνερ που έχει μείνει. Για μέγιστη ποιότητα είναι σημαντικό να μην αναμιχθούν τόνερ διαφορετικών κατασκευαστών.