

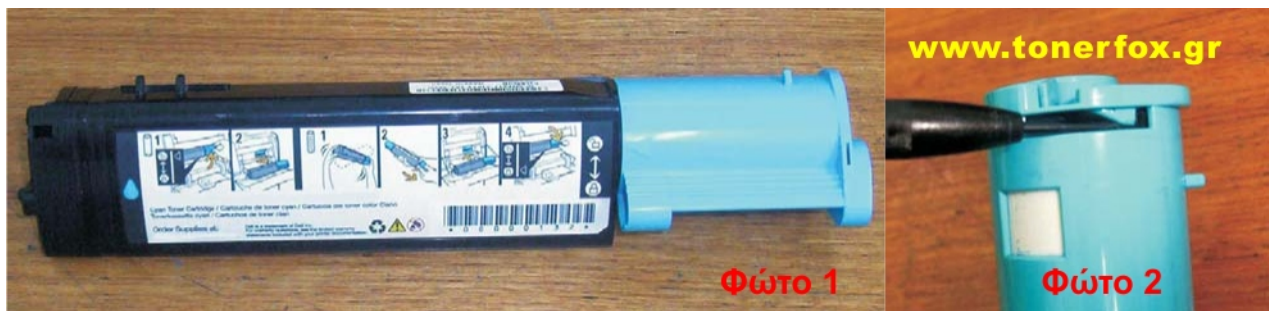
ΟΔΗΓΙΕΣ Epson Aculaser C1100,CX11N

ΠΡΟΣΟΧΗ: Δεν αναλαμβάνουμε καμία ευθύνη ότι η κασέτα σας θα δουλέψει. Η επιτυχία της επαναγέμισης εξαρτάται αποκλειστικά από την ποιότητα του δοχείου του εκτυπωτή, του προσεκτικού καθαρίσματος και ξαναγεμίσματος του.

Για να έχετε καθαρές εκτυπώσεις χωρίς προβλήματα σας συμβουλεύουμε να καθαρίσετε την κασέτα από το παλιό τόνερ που έχει μείνει. Για μέγιστη ποιότητα είναι σημαντικό να μην αναμιχθούν τόνερ διαφορετικών κατασκευαστών.

TonerFOX
Η ΑΛΕΠΟΥ ΣΤΑ ΤΟΝΕΡ

Κισσάμου 222, 73100 Χανιά - Κρήτη
Τηλ.: 28210 92246, www.tonerfox.gr
e-mail: tonerfox@gmail.com



Βγάλτε την κασέτα του τόνερ από τον εκτυπωτή ακολουθώντας τις οδηγίες του κατασκευαστή (φώτο 1).

Βήμα 1: Σπρώξτε με ένα πλατύ κατσαβίδι τον μικρό πλαστικό πύρο που βρίσκετε μέσα στην χαραμάδα προς το λεπτό καπάκι φώτο 2. Αυτό θα σας επιτρέψει να περιστρέψετε το πλαστικό έγχρωμο τμήμα της κασέτας (γαλάζιο για τόνερ cyan) προς τα αριστερά.



Βήμα 2: Στην φωτογραφία 3 βλέπουμε πως φαίνεται η κασέτα πριν την περιστροφή του πλαστικού έγχρωμου τμήματος

Βήμα 3: Περιστρέψτε το πλαστικό έγχρωμο τμήμα της κασέτας τόσο μέχρι να τερματίσει όπου ο πύρος βρίσκεται κάτω από το πλαϊνό κάλυμμα (φώτο 4).



Βήμα 4: Τραβήξτε τώρα το έγχρωμο κάλυμμα προς τα έξω (φώτο 5).

Βήμα 5: Αφαιρέστε σπρώχνοντας με ένα πλατύ κατσαβίδι το λευκό πλαστικό κάλυμμα το οποίο σφραγίζει την κασέτα (φώτο 6).



Βήμα 6: Με το παραπάνω βήμα ελευθερώσατε την πρόσβασή σας στον θάλαμο υπολειμμάτων τόνερ αδειάστε τα υπολείμματα του τόνερ σε μία σακούλα απορριμμάτων αφού αδειάσει ο θάλαμος βλέπετε την τάπα του κυρίως θαλάμου για το τόνερ (φώτο 7).

Βήμα 7: βγάλτε το καπάκι και αδειάστε και αυτό το τόνερ που έχει απομείνει στον κυρίως θάλαμο στην σακούλα απορριμμάτων. Καλύτερα θα ήταν να αναρροφούσατε το τόνερ με μία ηλεκτρική σκούπα στην οποία έχετε προσαρμόσει ένα κατάλληλο ακροφύσιο. Τον κυρίως θάλαμο χρειάζεται να τον καθαρίσετε μόνο την πρώτη φορά που γεμίζεται με το δικό μας τόνερ.

Βήμα 8: Πάρτε την φιάλη με το τόνερ και ανακινήστε καλά! (φραπέ) την φιάλη για περίπου 30 δευτερόλεπτα και αφήστε την περίπου 30 δευτερόλεπτα για να κατακαθίσει το τόνερ.

Βήμα 9: Τώρα θα γεμίσουμε την κασέτα την οποία πρέπει σε όλη την διάρκεια του γεμίσματος να την κρατάτε με τον θάλαμο υπολειμμάτων τόνερ προς τα επάνω. γεμίστε τον κυρίως θάλαμο της κασέτας με τόνερ. Όταν το τόνερ ξεχειλίζει από το άνοιγμα ελέγξτε αν κυρίως θάλαμος έχει γεμίσει. Για να το διαπιστώσετε αυτό γυρίστε το πλαστικό γρανάζι στην κάτω πλευρά της κασέτας. Από το άνοιγμα μπορείτε να δείτε πως γυρνάει το ελατήριο ανάδευσης. Αυτό το ελατήριο χρησιμεύει για την ομοιόμορφη κατανομή του τόνερ στον θάλαμο. Εφόσον έχεται γυρίσει μερικές φορές το πλαστικό γρανάζι και το τόνερ έχει κατακάσει συνεχίστε με το γέμισμα μέχρι να γεμίσει ο κυρίως θάλαμος.

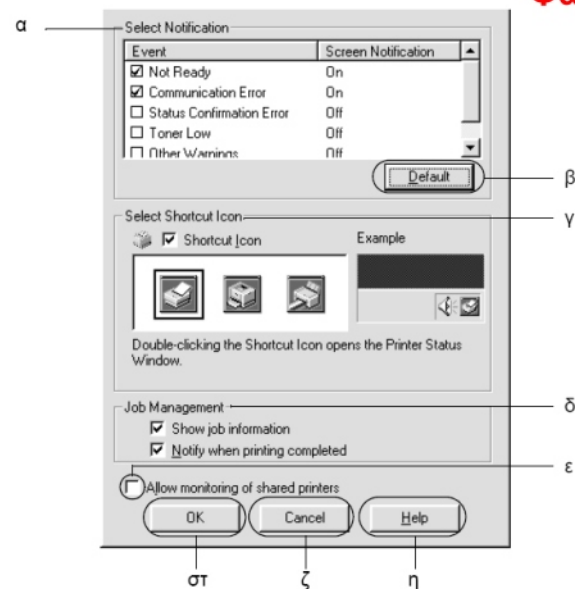
Βήμα 10: συναρμολογήστε τώρα την κασέτα με την αντίστροφη σειρά με την οποία την είχατε αποσυναρμολογήσει, τελειώσατε, η κασέτα σας είναι γεμάτη και έτοιμη προς χρήση και μπορείτε να την τοποθετήσετε στον εκτυπωτή.

Βήμα 11: Στον οδηγό εκτυπωτή του υπολογιστή απενεργοποιήστε (ξετσεκάρτε) τον έλεγχο στάθμης του τόνερ, Status Confirmation Error, Toner Low, Other Warnings στο πεδίο α (φώτο 14).

Ρύθμιση προτιμήσεων παρακολούθησης

Για να ενεργοποιήσετε ειδικές ρυθμίσεις παρακολούθησης, επιλέξτε Monitoring Preferences (Προτιμήσεις παρακολούθησης) στην καρτέλα Utility (Βοηθητικό πρόγραμμα) στο πρόγραμμα οδήγησης του εκτυπωτή. Εμφανίζεται το παράθυρο διαλόγου Monitoring Preferences (Προτιμήσεις παρακολούθησης).

Φώτο 14



Οδηγίες ασφαλείας για την χρήση Τόνερ

Το τόνερ μπορεί να είναι τοξικό. Το τόνερ πρέπει να το κρατάμε μακριά από παιδιά κάθε ηλικίας. Η εισπνοή του τόνερ πρέπει να αποφεύγεται σε κάθε περίπτωση.

Να γεμίζεται το τόνερ για την αποφυγή ως τώρα μη αποδεδειγμένων ρίσκων όχι σε κατοικίες αλλά στο υπόγειο (βαριά λόγω της υγρασίας αερόβια σωματίδια) ή σε εξωτερικό χώρο.

Να εργάζεστε με προφυλάξεις και συγκεντρωμένα και μην εισπνέετε την σκόνη. Για μεγαλύτερη ασφάλεια συνιστούμε να έχετε παράλληλα μια ηλεκτρική σκούπα να δουλεύει κοντά στο σημείο που γίνεται η χρήση ώστε να απορροφά τα αερόβια σωματίδια. Για την προφύλαξή σας να χρησιμοποιείτε προστατευτικά γάντια.

Αν υπάρχει να χρησιμοποιείτε προστατευτική μάσκα εισπνοής. Σας συμβουλεύουμε να ακολουθείτε τις παραπάνω προστατευτικές οδηγίες.